

Regione Siciliana
 Assessorato dei Beni Culturali e dell'Identità Siciliana
 Dipartimento dei Beni Culturali e dell'Identità Siciliana

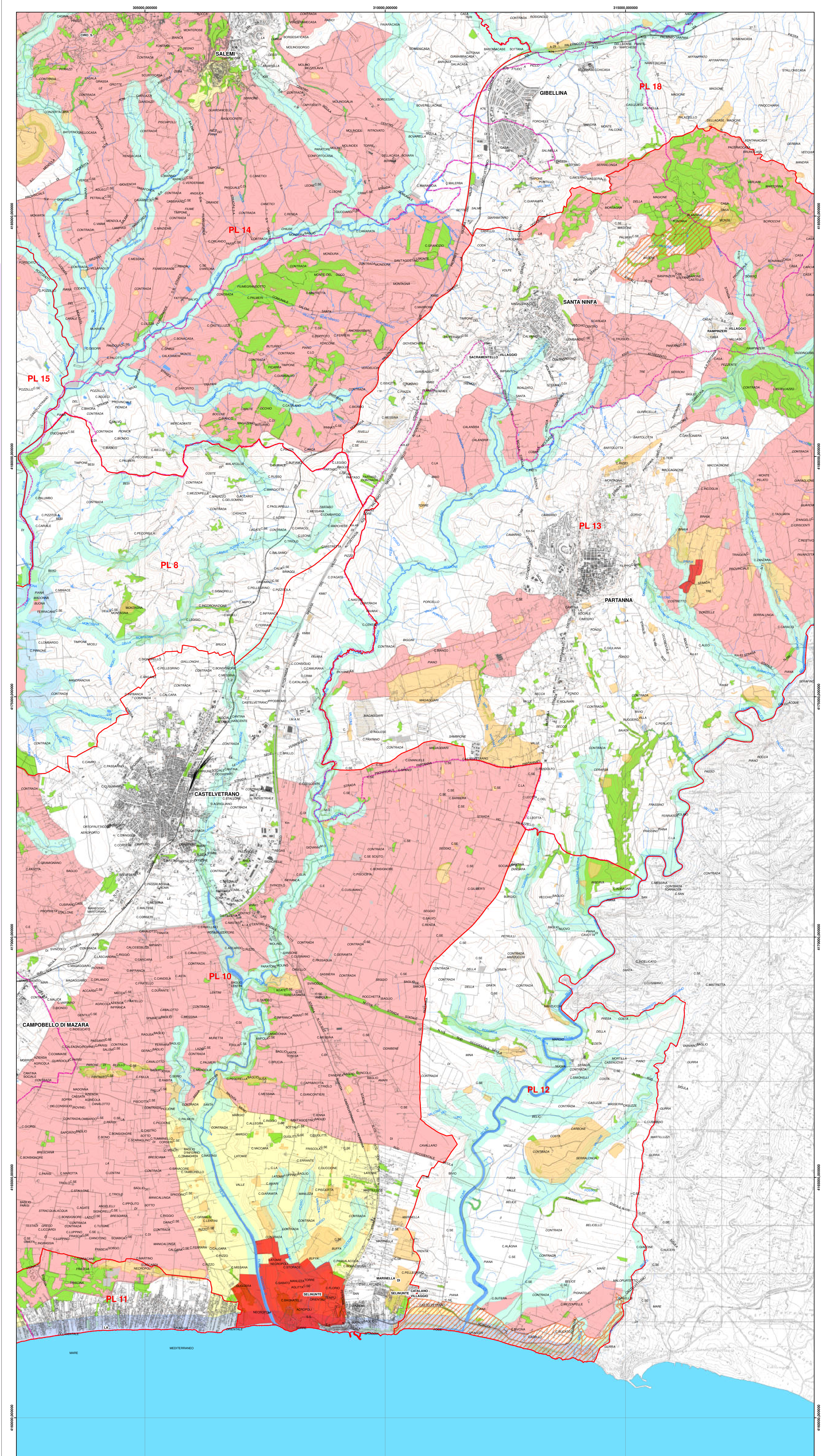
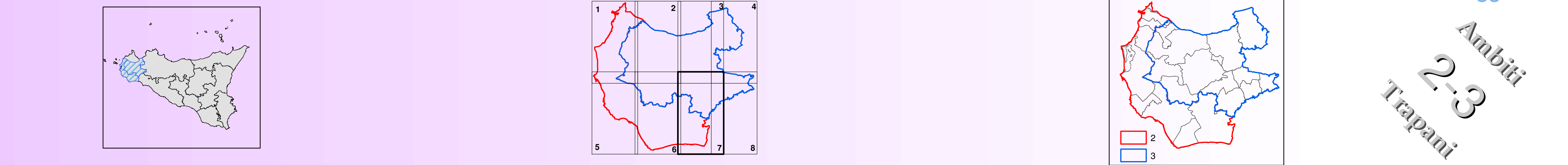
Soprintendenza per i Beni Culturali ed Ambientali di Trapani

Progetto finanziato con P.O.R. Sicilia 2000-2006 Misura 2.02 Azione C

DIPARTIMENTO DEI BENI CULTURALI DELLA REGIONE SICILIANA
 Il Dirigente Generale dott. Gaetano Perrino
 SERVIZIO PIANIFICAZIONE PAESAGGISTICA
 Il Dirigente Responsabile dott. Michele Butta
 COORDINAMENTO TECNICO-SCIENTIFICO
 arch. Paola Misuraca
 COLLABORATORI arch. Roberto Monticcolo arch. Girolamo Fontana arch. Roberto Monticcolo

CONSULENZA SCIENTIFICA
 Coordinamento generale: prof. Domenico Costantino
 Sotto-sistema altologico: dott. Gaetano Perrino
 Sotto-sistema invertebrato: dott.ssa Cocchia Buccellati
 Sotto-sistema ittico: dott. Angelo La Rosa
 Sotto-sistema ittico: dott. Roberto De Domenico
 Sotto-sistema ittico: Prof. Pierluigi Massa
 Sotto-sistema agricolo-forestale: Assenti Antonino, Invernizzi e Vegetariano
 Sotto-sistema agricolo-forestale: Prof. Giovanni Curiale
 Sistema informativo Territoriale: Ing. Salvatore Greco
 Dot.ssa Claudia Spinato
 Collaborazioni: Nano De Quattro, Daniela Federico, Silvia Scemmo

Il Responsabile Unità Operativa VII (arch. Girolamo Fontana) Il Soprintendente (arch. Paola Misuraca)



- Legenda**
- Vincoli Archeologici art.10 D.lgs. 42/2004 (ex 1089/39)**
- Immobili ed aree di notevole interesse pubblico sottoposte a vincolo paesaggistico ex art. 136, D.lgs. 42/2004 e s.m.i.
- D.lgs. 42/2004 e s.m.i., art.134, lett. a)**
- Territori costieri compresi entro i 300 m. dalla battigia - comma 1, lett. a)
 - Territori contigui ai laghi compresi in una fascia di 300 m. dalla battigia - comma 1, lett. b)
 - Fiumi, torrenti e corsi d'acqua e relative sponde per una fascia di 150 m. - comma 1, lett. c)
 - Aree protette (Riserve) - comma 1, lett. f)
 - Territori ricoperti da boschi e sottoposti a vincolo di rimboscimento - comma 1, lett. g)
 - Zone umide - comma 1, lett. i)
 - Aree e siti di interesse archeologico - comma 1, lett. m)
- D.lgs. 42/2004 e s.m.i., art.134, lett. c)**
- Ulteriori immobili ed aree specificamente individuati a termini dell'art.136 e sottoposti a tutela dal Piano Paesaggistico
- Paesaggi Locali**
- Linee comuni